

CORTE/CUT

- 1.- Pieza delantera. 2 Cortes
- 2.- Pieza espalda. 2 Cortes
- 3.- Manga.- 2 Cortes

- 1.- Front piece. 2 cuts
- 2.- Back piece. 2 cuts
- 3.- Manga. - 2 Cuts

INSTRUCCIONES/INSTRUCTIONS

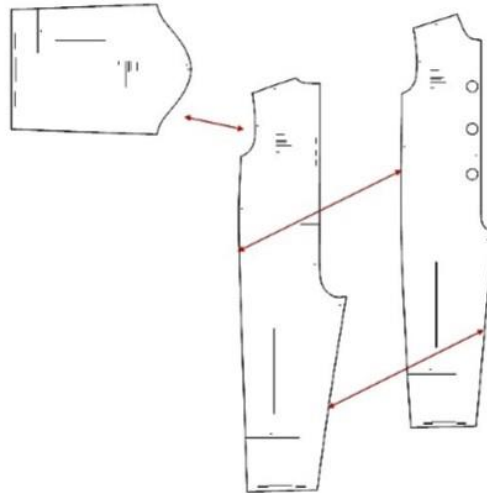
Tela: Raso color azul, rojo y amarillo con círculos de colores
Cinta de encaje o blonda
3 Botones color amarillo

Fabric: Blue, red and yellow satin with colored circles
Lace or lace ribbon
3 yellow buttons

TELA Y CONSUMO/GENDER TOTAL

Para la T-10
Azul, 1,30 mts X 0,60
Rojo, 1,30 mts X 0,60
Amarillo, 1,30 mts X 0,45

For the T-10
Blue, 1.30 meters X 0.60
Red, 1.30 meters X 0.60
Yellow, 1.30 meters X 0.45



CONFECCION/MAKING

- A.- Colocar cierre centro espalda y cerrar el tiro
- B.- Coser el centro delantero y cerrar el tiro
- C.- Coser los hombros
- D.- Coser las mangas a las sisas
- E.- Coser los costados
- F.- Coser la entrepierna
- G.- Colocar pieza de elástico
—En el cuello colocar cinta de encaje o blonda
—Colocar botones en el centro delantero

- A.- Place closure, sew center back and close the shot
- B.- Sew the front center and close the shot
- C.- Sew the shoulders
- D.- Sew the sleeves to the armholes
- E.- Sew the sides
- F.- Sew the crotch
- G.- Place elastic piece
—Place lace or lace tape on the neck
—Place buttons in the front center

**CODIGO
813**

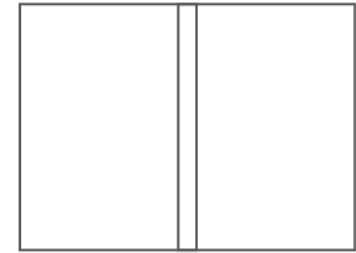
DISFRAZ DE PAYASO



- PATRONES INCLUYEN 1 CENTIMETRO DE COSTURA PARA CORTAR Y ARMAR
- CONFIGURE SU IMPRESORA AL MISMO FORMATO DE HOJA QUE ELIGIO
- PATTERNS INCLUDE 1 CENTIMETER OF SEWING TO CUT AND ASSEMBLE
- CONFIGURE YOUR PRINTER TO THE SAME PAPER FORMAT YOU CHOOSE



 **JUNTAR HOJAS**
PUT PAPER TOGETHER



 **NO MONTAR**
DO NOT MOUNT PAPER

ARMADO DE LAS HOJAS POR TALLAS

PAPER ASSEMBLY

